

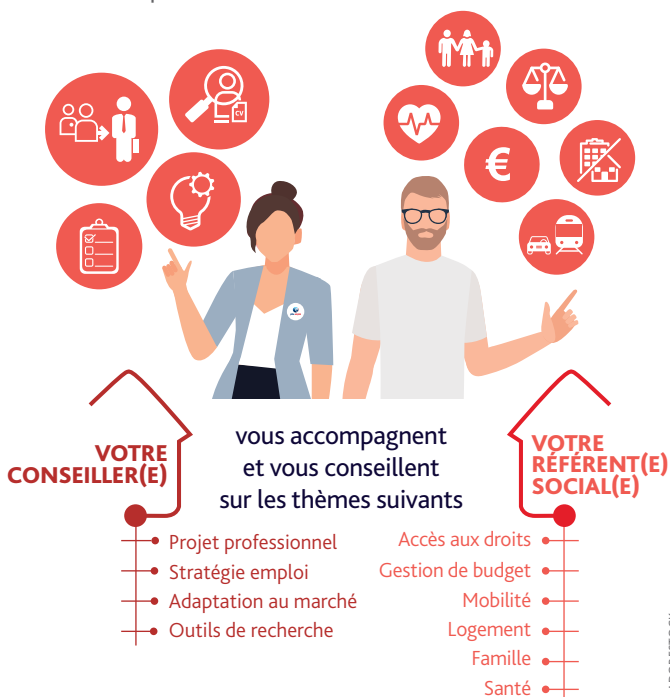


# L'accompagnement global

Il prend en compte l'ensemble des obstacles  
que vous pouvez rencontrer dans votre recherche  
d'emploi et dans votre situation personnelle.

# Vous rencontrez des difficultés dans votre retour à l'emploi, d'ordre professionnel et social.

- Un accompagnement spécifique peut vous être proposé afin de les résoudre, en coordination avec un professionnel du travail social (Espaces Départementaux d'Actions Sociales).
- Vous serez ainsi aidé(e) dans vos démarches professionnelles, mais aussi dans la résolution des différentes difficultés qui peuvent les freiner.
- Votre conseiller pôle emploi et votre référent social seront à votre écoute, pour répondre au mieux à vos besoins et vous permettre de retrouver une dynamique favorable à votre retour à l'emploi.



**i** N'hésitez pas à vous renseigner à l'accueil de votre agence pôle emploi ou auprès de votre conseiller. Retrouvez son adresse email sur votre espace personnel : [www.pole-emploi.fr](http://www.pole-emploi.fr).